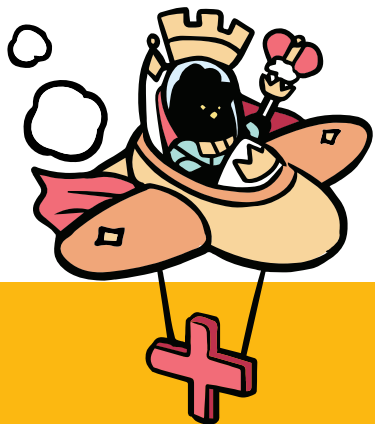
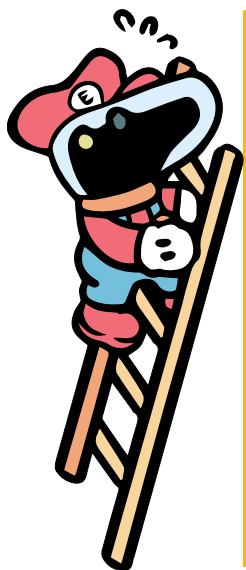


비즈매칭 이용 가이드

문의 및 요청사항 : support@bicfest.org





01. 비즈매칭 소개

01. 비즈매칭 소개

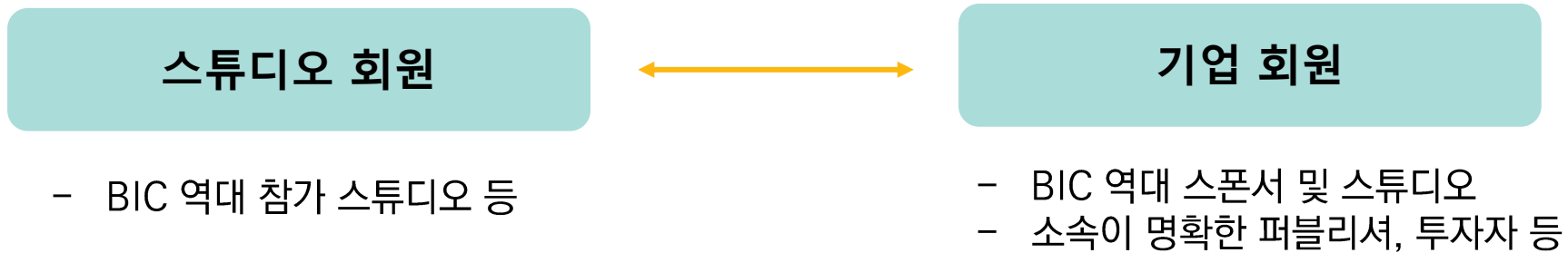
○ 비즈매칭 소개

- 부산인디커넥트페스티벌은 국내외 인디게임 스튜디오의 비즈니스 활성화를 위해 BIC 누리집 내 비즈매칭 메뉴를 운영합니다.

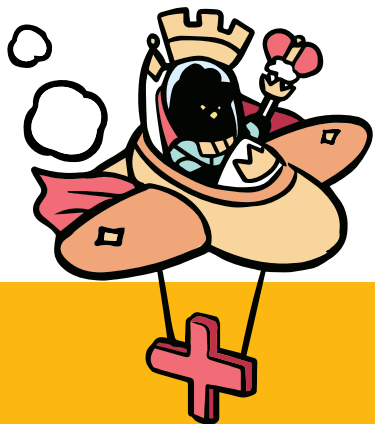
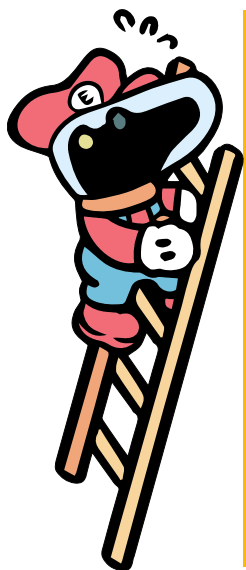
○ 참여방법

- 관리자가 별도로 공지하는 비즈매칭 기간 동안 참여 가능한 등급을 확인 후 비즈매칭 메뉴 이용이 가능합니다.

○ 참여 대상



* 정확한 비즈매칭 기간과 참여 대상은 추후 안내드릴 예정입니다.



02. 비즈매칭 이용 방법(신청)

02. 비즈매칭 이용방법(신청)

* 비즈매칭>리스트

The screenshot displays the 'Biz Matching' interface. At the top, there are navigation tabs: '전시' (Exhibition), '컨퍼런스' (Conference), '비즈매칭' (Biz Matching), and '투표' (Vote). Below these, there are two buttons: '리스트' (List) and '매칭현황' (Matching Status). The main content area is titled 'Biz Matching' and includes a search bar with '기업(회원)검색' (Company (Member) Search) and a 'Search' button. Below the search bar is a table of companies. The first row is highlighted, and a yellow box labeled '기업 선택' (Company Selection) is placed over the '기업1' (Company 1) name. A yellow arrow points from this box to a modal window titled '기업 정보 확인' (Check Company Information). The modal lists basic information: '기업명(국문)' (Company Name (Korean)), '기업명(영문)' (Company Name (English)), '웹사이트' (Website), '홍보영상 URL' (Promotional Video URL), '페이스북' (Facebook), '트위터' (Twitter), '국가' (Country), and '소재지' (Location). Another yellow arrow points from the '비즈매칭' (Biz Matching) column of the table to a yellow box labeled '미팅 신청' (Meeting Application), which is placed over the '신청하기' (Apply) button for the first company. The table has columns for '기업(회원)명' (Company (Member) Name), '담당자' (Contact Person), '일본' (Japan), '파트너' (Partner), '비즈매칭' (Biz Matching), and '컨택트' (Contact). The '비즈매칭' column contains '신청하기' (Apply) buttons, and the '컨택트' column contains '메시지' (Message) buttons.

기업(회원)명	담당자	일본	파트너	비즈매칭	컨택트
기업1	담당자2	일본	파트너	신청하기	메시지
기업2	담당자2	일본	파트너	신청하기	메시지
기업3	담당자3	대만	파트너	신청하기	메시지

- 비즈매칭 리스트에서 기업을 확인합니다.
- 기업명을 선택하시면 기업 세부 정보를 확인할 수 있습니다.
- 미팅을 희망하는 경우 신청하기 버튼을 이용하여 일정과 내용을 전달합니다. (다음 페이지 참고)

02. 비즈매칭 이용방법(신청)

* 비즈매칭>리스트

전시 컨퍼런스 비즈매칭 투표

리스트 매칭현황

Biz Matching

기업(회원)검색 Search

기업(회원)명	비즈매칭	컨택트
	신청하기	메시지
	신청하기	메시지
	신청하기	메시지

비즈매칭 신청

신청기업

신청일시 2022-12-06 10시

장소선택 온라인

신청내용

비즈매칭을 신청합니다.
확인 부탁드립니다.

신청하기

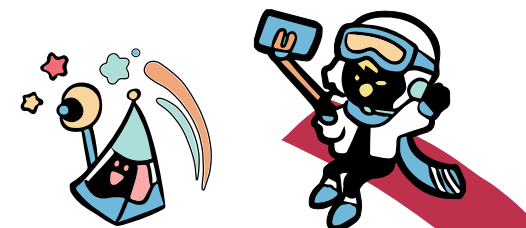
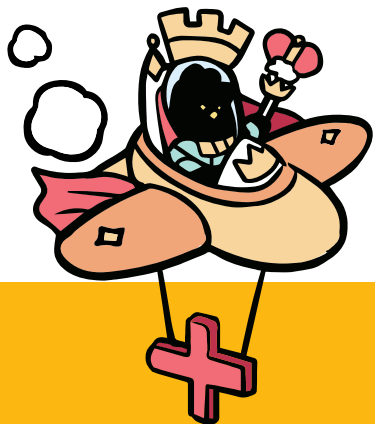
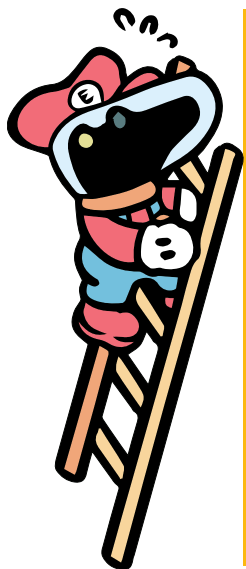
- 신청하기 버튼을 클릭하여 세부 일시를 선택합니다. 미팅일시는 관리자가 지정한 기간내에서 신청하실 수 있습니다.
- 신청내용은 기본 신청 문구가 자동으로 작성되어 있으니 상황에 맞게 변경하여 사용해주시요.
- 신청하기 버튼을 클릭하여 신청을 완료합니다. 단, 상대방이 미팅을 승인해야 일정이 확정됩니다.

02. 비즈매칭 이용방법(신청)

* 비즈매칭>매칭현황>내가 신청한 비즈매칭

신청날짜	신청시간 (GMT+9)	기업(회원)명	담당자	국가	진행장소	진행상태	취소사유	회의주소	컨택트
2022-09-01	10:00	기업1	담당자1	KR	온라인	승인			
2022-09-01	14:00	기업2	담당자2	KR	온라인	취소	개인사정으로 인한 비즈매칭 불가		
2022-09-02	10:30	기업3	담당자3	KR	온라인	대기			

- 신청내용은 비즈매칭>매칭현황>내가 신청한 비즈매칭에서 확인할 수 있습니다.
- 진행상태가 '승인' 인 경우, 비즈매칭이 완료 되어 스케줄표에 일정이 생성됩니다. 진행상태가 '대기' 와 '취소'는 승인된 것이 아니라는 점 이용에 참고 부탁드립니다.



03. 비즈매칭 이용방법(승인)

03. 비즈매칭 이용방법(승인)

* 비즈매칭>매칭현황>나에게 신청된 비즈매칭

전시 컨퍼런스 비즈매칭 투표

리스트 **매칭현황**

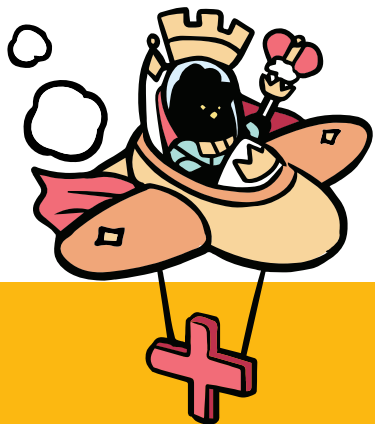
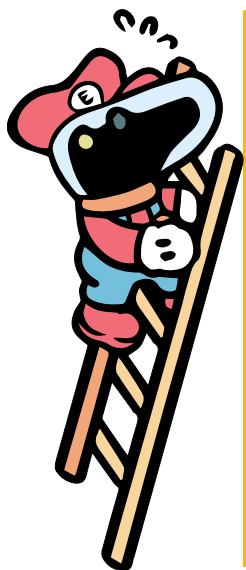
내가 신청한 비즈매칭 (4) 나에게 신청된 비즈매칭 (4)

신청날짜	신청시간 (GMT+9)	기업(회원명)	신청자	국가	온라인	진행상태	취소사유	회의주소	컨택트
2022-12-06	10	기업1	담당자1	KR	온라인	승인 취소			

기본정보

- 기업명(국문)
- 기업명(영문)
- 웹사이트
- 홍보영상 URL
- 페이스북
- 트위터
- 국가
- 소재지

- 나에게 신청된 비즈매칭은 비즈매칭>매칭현황>나에게 신청된 비즈매칭에서 확인하실 수 있습니다.
- 신청목록에서 기업명을 선택하시면 기업의 정보를 확인하실 수 있습니다.
- 비즈매칭을 희망하는 경우 ‘승인’ 버튼을, 거절하는 경우 ‘취소’ 버튼을 통해 의사를 전달합니다.



04. 비즈매칭 이용방법(미팅)

* 비즈매칭>매칭현황>매칭현황

전시 컨퍼런스 비즈매칭 투표

리스트 매칭현황

내가 신청한 비즈매칭 (8) 나에게 신청된 비즈매칭 (10)

신청날짜	신청시간 (GMT+9)	기업(회원)명	담당자	국가	진행장소	진행상태	취소사유	회의주소	컨택트
2022-09-01	10:00								

매칭현황 일정 확인

출력

2022-12-06

시간 (GMT+9)	2022-12-06
09 - 10	<input type="text"/> <input type="text"/> <input type="button" value="화상회의"/>
10 - 11	

- 확정된 미팅은 비즈매칭>매칭현황에 일정이 생성됩니다.
- 화상회의 버튼을 이용하여 비즈매칭을 진행하실 수 있습니다.

04. 비즈매칭 이용방법(미팅)

The screenshot displays the BizMatching meeting interface. A central meeting window shows a grid of participants, with callouts for '좌우반전' (Flip) and '큰 화면' (Large Screen) on the control bar. A '초대하기' (Invite) pop-up window is open, showing the meeting URL and instructions, with a callout for '초대링크생성' (Generate Invite Link). A '채팅/파일전송' (Chat/File Transfer) window is also visible on the right. On the left, a settings panel is shown with callouts for '마이크/카메라 환경설정' (Microphone/Camera Settings) and '마이크/카메라 온오프 설정' (Microphone/Camera On/Off Settings).

- 상대방 이외의 미팅에 필요한 관계자를 초대하는 경우, 상단의 '초대' 버튼을 이용하여 초대링크를 전송할 수 있습니다.
(단, 초대링크를 통해 미팅에 참여하는 경우 호스트보다 먼저 입장할 수 없습니다. 호스트가 입장하지 않은 경우 입장불가 팝업창이 생성됩니다)



문의 및 요청사항 : support@bicfest.org / 070.8855.3767